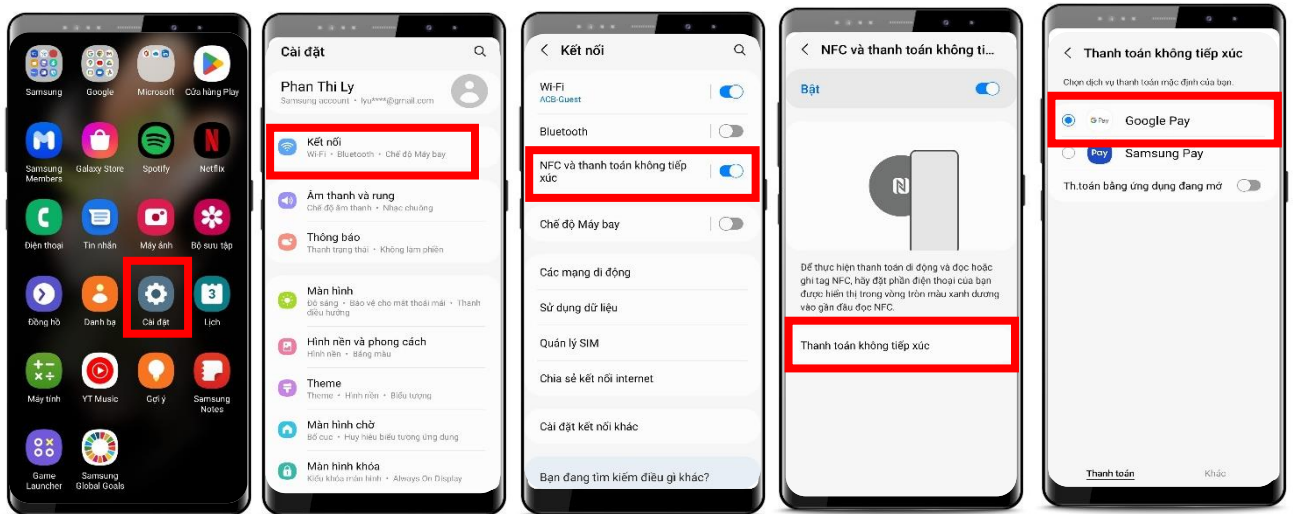


HƯỚNG DẪN SỬ DỤNG THANH TOÁN GOOGLE WALLET

Phần 1. Hướng dẫn kiểm tra điện thoại có hỗ trợ NFC và cấu hình NFC áp dụng thanh toán Google Wallet

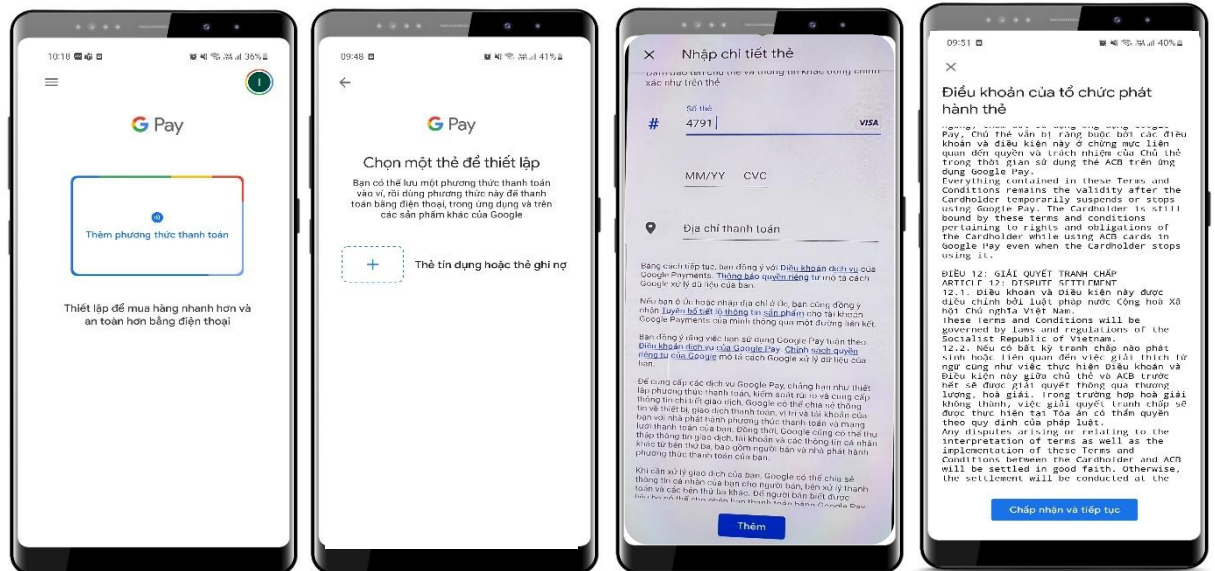
Sau khi tải ứng dụng “Google Wallet” từ CH Play với hệ điều hành từ 5.0 và đăng nhập bằng tài khoản Google của khách hàng, thực hiện kiểm tra hỗ trợ NFC và bật áp dụng thanh toán Google Pay như sau:

- Bước 1: Vào chức năng “Cài đặt” của điện thoại
- Bước 2: Vào phần “Kết nối”
- Bước 3: Nếu điện thoại có hỗ trợ NFC sẽ có tính năng “NFC thanh toán không tiếp xúc”, và cần bật tính năng này trong trường hợp chưa bật. Trường hợp điện thoại không có hỗ trợ NFC sẽ không có tính năng này.
- Bước 4: Chọn “Thanh toán không tiếp xúc”
- Bước 5: Chọn mặc định thanh toán là “Google Pay” trong trường hợp điện thoại đang chọn mặc định ứng dụng thanh toán di động khác

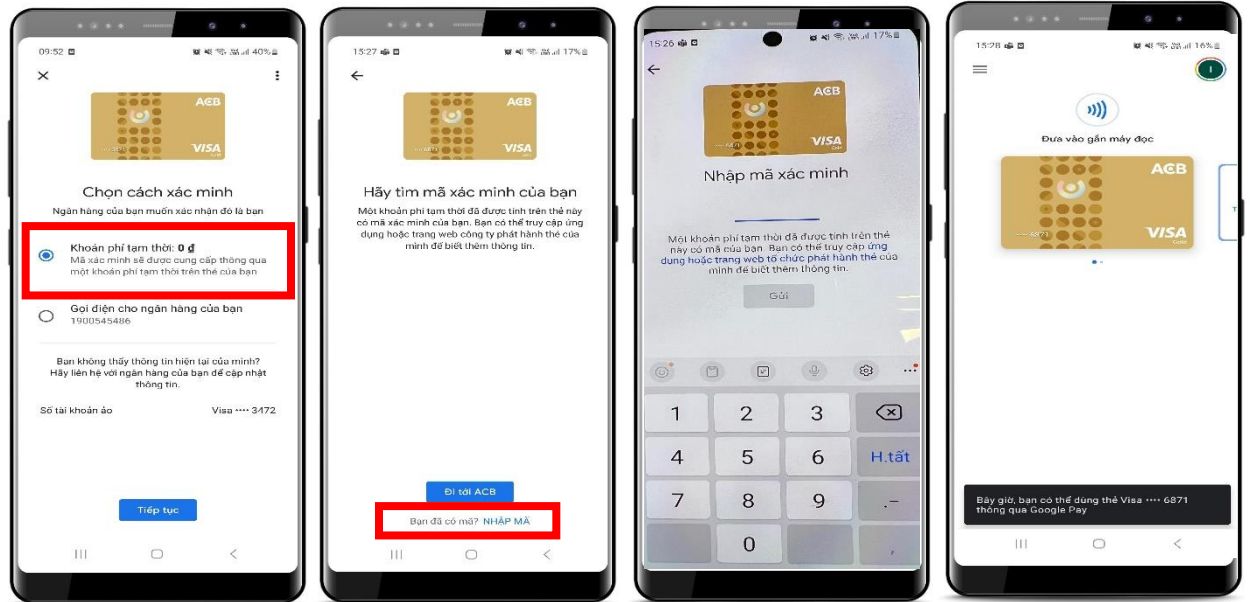


Phần 2. Hướng dẫn đăng ký thêm thẻ trên Google Wallet

- Bước 1: Mở ứng dụng “Google Wallet”
- Bước 2: Chọn “Thêm phương thức thanh toán”
- Bước 3: Nhập thông tin thẻ và thông tin địa chỉ theo yêu cầu
- Bước 4: Đồng ý điều khoản sử dụng

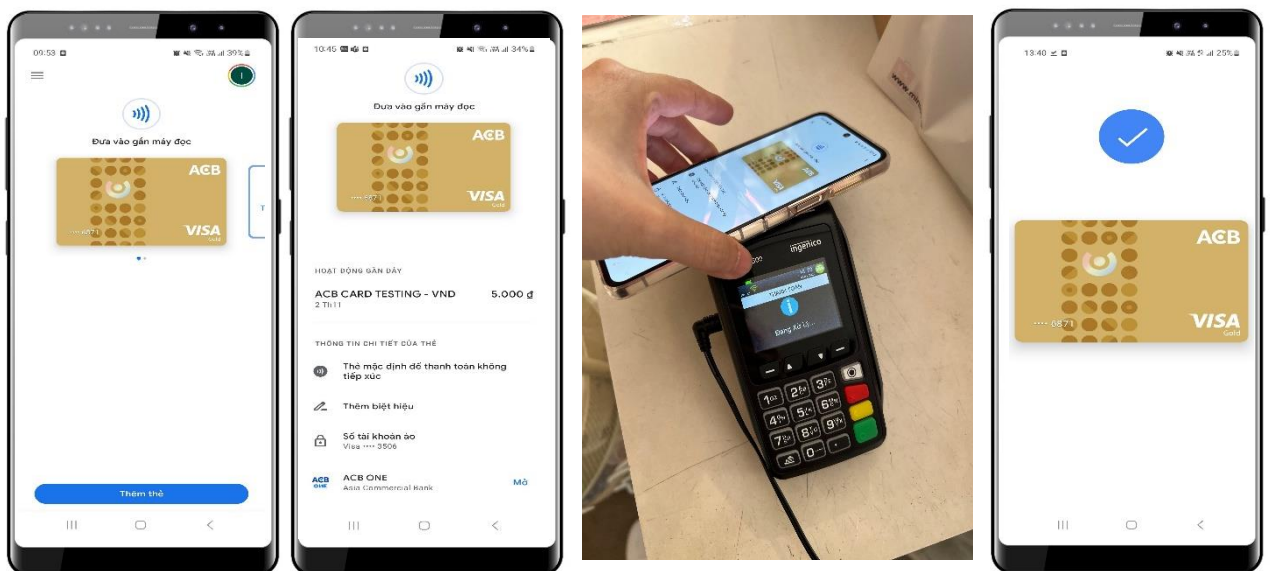


- Bước 5: Xác thực thông tin thẻ bằng cách chọn qua mã xác minh → Chọn tiếp tục (lưu ý: việc xác thực sẽ được tổ chức thẻ thực hiện với mức phí 0 đồng)
- Bước 6: Chọn “Nhập mã” để nhập mã xác thực OTP được gửi về số điện thoại của thẻ đã đăng ký với ACB
- Bước 7: Hoàn tất liên kết thẻ



Phần 3. Cách thức thanh toán bằng Google Pay trên ứng dụng Google Wallet

- Cách thức thanh toán trực tiếp tại cửa hàng với máy POS có biểu tượng chấp nhận Contactless, Google Pay
 - Bước 1: Mở ứng dụng Google Wallet
 - Bước 2: Chọn thẻ muốn thanh toán hoặc chạm vào chi tiết thẻ muốn thanh toán
 - Bước 3: Chạm điện thoại vào máy POS có hỗ trợ NFC
 - Bước 4: Màn hình ứng dụng thông báo giao dịch thành công và hiển thị chi tiết lịch sử giao dịch

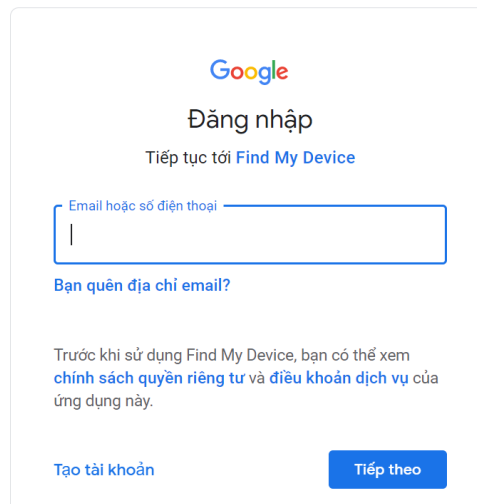


Lưu ý: KH có thể chọn thẻ mặc định thanh toán để thực hiện giao dịch nhanh chóng hơn trong trường hợp có liên kết nhiều thẻ khác nhau.

- **Cách thức thanh toán trực tuyến tại website, ứng dụng có hỗ trợ thanh toán qua Google Pay**
 - Bước 1: Thực hiện mua hàng hóa, dịch vụ tại website, ứng dụng
 - Bước 2: Chọn phương thức thanh toán qua Google Pay
 - Bước 3: Hiện thị thẻ đã mặc định thanh toán trên Google Pay, KH có thể chọn thay đổi thẻ thanh toán
 - Bước 4: Xác thực và hoàn tất giao dịch

Phần 4. Hướng dẫn khóa/thay đổi trạng thái Google Wallet

- Bước 1: Truy cập website <https://www.google.com/android/find> và đăng nhập với thông tin tài khoản Google




The screenshot shows the Google login interface. At the top is the Google logo. Below it, the text reads "Đăng nhập" (Login) and "Tiếp tục tới Find My Device" (Continue to Find My Device). There is a text input field labeled "Email hoặc số điện thoại" (Email or phone number) with a cursor inside. Below the input field is a link "Bạn quên địa chỉ email?" (Forgot your email address?). Further down, there is a paragraph of text: "Trước khi sử dụng Find My Device, bạn có thể xem chính sách quyền riêng tư và điều khoản dịch vụ của ứng dụng này." (Before using Find My Device, you can view the privacy policy and terms of service of this application). At the bottom, there are two buttons: "Tạo tài khoản" (Create account) and "Tiếp theo" (Next).

- Bước 2: Chọn “Chấp nhận” để thực hiện tìm thiết bị



The screenshot shows the "Tìm thiết bị" (Find My Device) consent screen. At the top is the Find My Device logo, which is a green shield with a white location pin and a smartphone icon. Below the logo, the text reads "Tìm thiết bị" (Find My Device). There is a paragraph of text: "Bằng việc sử dụng dịch vụ Tìm thiết bị, bạn cho phép Google dùng dữ liệu vị trí, thông tin thiết bị và sự kiện kết nối để tìm thiết bị và phụ kiện của bạn. Thông tin về vị trí của thiết bị mang tính tương đối và không phải lúc nào cũng chính xác." (By using the Find My Device service, you allow Google to use location data, device information, and connection events to find your device and accessories. Location information about your device is relative and not always accurate). At the bottom, there are two buttons: "ĐỂ SAU" (Skip) and "CHẤP NHẬN" (Accept).

- Bước 3: Trang web sẽ hiển thị tên điện thoại đang đăng nhập với tài khoản Google
 - KH có thể chọn “Bảo mật thiết bị” để khóa thiết bị và đăng xuất tài khoản Google trên điện thoại -> KH phải đăng nhập lại để xác thực
 - KH có thể chọn “Xóa thiết bị” để xóa tất cả nội dung trên thiết bị -> KH phải đăng nhập lại để xác thực. Dữ liệu sẽ bị xóa vĩnh viễn và không thể phục hồi. Xóa dữ liệu trên thiết bị di động cũng sẽ cài đặt lại điện thoại và bạn sẽ không thể kiểm soát thiết bị này được nữa.



Galaxy J7 Pro ⓘ

Trực tuyến
Đã tắt vị trí
Viettel
83%

PHÁT ÂM THANH >

Thiết bị sẽ đổ chuông trong 5 phút, ngay cả khi được đặt ở chế độ im lặng.

BẢO MẬT THIẾT BỊ >

Khoá thiết bị và đăng xuất khỏi Tài khoản Google. Bạn cũng có thể hiển thị tin nhắn hoặc số điện thoại trên màn hình khoá. Bạn vẫn có thể định vị thiết bị sau khi khoá thiết bị.

Bạn có thể cần phải đăng nhập.

XÓA THIẾT BỊ >

Xóa tất cả nội dung khỏi thiết bị. Bạn sẽ không thể định vị thiết bị sau khi xóa.

Bạn có thể cần phải đăng nhập.